

LA SOLUCIÓN PARA PROLONGAR EL ÉXITO DE TUS TRATAMIENTOS

El papel de los **complementos nutricionales** en los **centros** de estética, un aliado que **triumfa** en el **mundo de la estética** más allá de las cabinas.

hoy en día, los clientes que acuden a los centros de estética buscan grandes expectativas y son más proactivos.

Desean hacer más por su piel y su salud. Nos lo muestran las estadísticas: los clientes esperan que su profesional de belleza le ofrezca recomendaciones que también pueda seguir desde casa.

En la búsqueda continua de nuevas ayudas que potencien y prolonguen los tratamientos de cabina, los complementos nutricionales son una propuesta atractiva y efectiva para conseguir resultados funcionales que mejoren la piel, la vitalidad y energía y ayuden a mantener un peso saludable.

El tándem perfecto: tratamiento en cabina y complementos nutricionales

El principal objetivo de acompañar los tratamientos de estética con un complemento nutricional

personalizado es mantener los beneficios obtenidos en cabina. Si nutrimos desde dentro el cuerpo con una buena dieta y un refuerzo de principios activos específicos presentes en los complementos nutricionales conseguiremos potenciar el éxito del tratamiento.

Combinando el trabajo de estética con un buen apoyo nutricional, las soluciones del cuidado de la belleza mejoran significativamente la salud y la belleza y energía del cuerpo, desde adentro hacia afuera consiguiendo cerrar el círculo hacia una salud integrativa.

¿Por qué tomar complementos nutricionales?

Sabemos que la alimentación tiene un papel clave en la salud de las personas. Por ejemplo, una dieta rica en azúcares y procesados daña el colágeno y la elasticidad de la piel. Por el contrario, una dieta rica en vitaminas y minerales antioxidantes procedentes de

vegetales, frutas, frutos secos, legumbres, carnes magras y pescados, favorecen el mantenimiento de la salud y vitalidad de la piel.

Pero la mayoría de las veces, debido al estilo de vida moderno y ajetreado, se hace difícil llegar a las dosis óptimas de nutrientes para conseguir beneficios fisiológicos (mejorar la piel, conseguir mayor vitalidad, tener un peso saludable, por ejemplo) con solo la alimentación, por esto cada vez más personas suman a su alimentación la ayuda de un buen complemento nutricional.

Saber escoger un buen complemento nutricional

Algunos de los principales motivos por los que los clientes acuden a un centro estético son: pérdida de grasa, reducción de retención de líquidos, recuperar la energía y vitalidad, reducir el estrés, y mejorar el estado de la piel. Para mantener estos propósitos en el tiempo recomendamos combinar cada propuesta con un complemento nutricional específico:



EOPHY® Beauty+

Con colágeno, ácido hialurónico, cúrcuma y vitaminas y antioxidantes, combina los mejores principios activos que actúan en la mejora de la piel y se recomienda en tratamientos para piel flácida y faciales.

Sus ingredientes son colágeno marino, magnesio, selenio, ácido hialurónico, cúrcuma, zinc, betacaroteno, astaxantina, vitamina E, vitamina B5, silicio y luteína.

EOPHY® Silhouette

Con extractos de plantas y L-carnitina, es el complemento de elección para las personas que están dentro de un programa de pérdida de peso y quieren ver resultados. Combinado con una dieta, un buen plan de entrenamiento y tratamientos específicos en cabina, el éxito estará asegurado.

Se recomiendan en dietas de adelgazamiento y en tratamientos de grasa localizada y remodelación corporal (mesoterapia, endermologie LPG). Los ingredientes que lo componen son: té verde, cola de caballo, colágeno marino, kola, melisa, hinojo, guaraná, arándano, ulmaria, espino amarillo, diente de león, alcachofa, aloe vera, cardo mariano, fibra, L-carnitina, colina y cromo.

EOPHY® Detox+

Gracias a la sinergia de sus principios activos es el aliado perfecto para aquellas personas que quieran evitar la retención de líquidos y empiecen a hacer un programa de nutrición avanzado para perder unos kilos.

Recomendado para tratamientos de drenaje linfático, detox corporal, celulitis y piel de naranja, inicio de dietas de adelgazamiento y de tratamientos, contiene té verde, cola de caballo, kola, melisa, hinojo, guaraná, arándano, ulmaria, espino amarillo, diente de león, alcachofa, aloe vera, cardo mariano, fibra y colina.

¿Por qué EOPHY®?

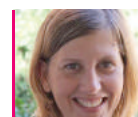
Hablar de EOPHY® es hablar de innovación, eficacia y calidad. EOPHY® es una gama innovadora de complementos nutricionales que ofrece soluciones profesionales para el cuidado de la salud y la belleza para usar antes, durante y después de los tratamientos estéticos, formando parte de un ritual de belleza que continua en el hogar.

Sus formulaciones líquidas monodosis, además de ser prácticas de tomar, aseguran una mejor absorción. Su eficacia se debe a sus innovadoras formulaciones: la presencia

de ingredientes naturales con extractos fitoterapéuticos con probada evidencia científica y sin efectos secundarios conocidos. Fórmulas con ingredientes activos que actúan en sinergia para proporcionar: juventud y equilibrio cutáneo, firmeza y luminosidad, hidratación, juventud y buen tono. Para más información: eophy.com. ■

¿SABÍAS QUE?

Una dieta rica en vegetales, legumbres, pescado y aceite de oliva virgen y baja en azúcares puede ayudarte a mejorar tu salud y tu piel. Varios estudios han demostrado que dieta ricas en alimentos con índice glicémico elevado, como panes, snacks, bollería, bebidas azucaradas y carbonatadas o el consumo de elevadas cantidades de lácteos puede contribuir a empeorar la piel.



JORDINA CASADEMUNT

Dietista-nutricionista
Col. CAT000948
Psiconeuroinmunóloga

Autora del libro "Salud Interior"